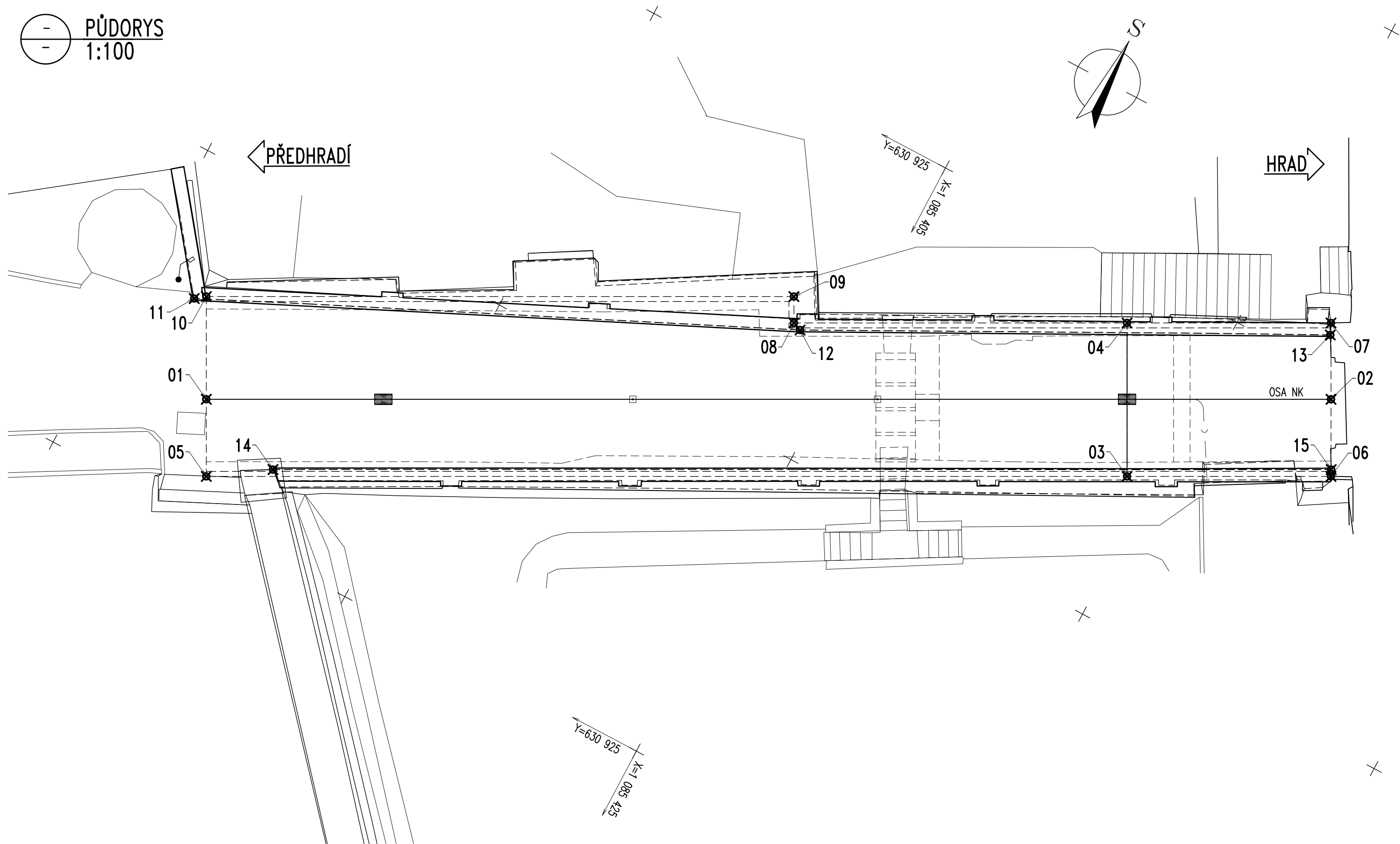


PŮDORYS  
1:100



SOUŘADNICE VYTÝČOVANÝCH BODŮ

BOD	Y	X	popis bodu
1	630 941,507	1 085 421,682	OSA PODÉLNÉHO ÚŽLABÍ
2	630 911,395	1 085 405,723	
3	630 915,761	1 085 410,682	
4	630 917,939	1 085 406,574	OSA PŘÍČNÉHO ÚŽLABÍ
5	630 940,413	1 085 423,747	
6	630 910,301	1 085 407,788	
7	630 912,478	1 085 403,680	OBRYŠ ŽB DESKY
8	630 926,857	1 085 411,300	
9	630 927,232	1 085 410,593	
10	630 942,965	1 085 418,932	
11	630 943,260	1 085 419,154	VNITŘNÍ STĚNA LEVÉ ZÁBRADELNÍ ZDI
12	630 926,593	1 085 411,402	
13	630 912,327	1 085 404,010	
14	630 938,725	1 085 422,618	VNITŘNÍ STĚNA PRAVÉ ZÁBRADELNÍ ZDI
15	630 910,392	1 085 407,602	


POZNÁMKY:

- PŘESNOST VYTÝČENÍ DLE ČSN 73 0420-1, ČSN 73 0420-2.
- VYTÝČENÍ BUDE PROVEDENO Z BODŮ PLATNÉ A OVĚŘENÉ VYTÝČOVACÍ SÍTĚ.

Razítko oprávněné osoby:

Revize:	Datum:	Popis:	Kontroloval:

Stavebník/Investor:	<b>Regionální muzeum v Chrudimi</b> Široká 86; 537 01 Chrudim IČ:00370941	
Zástupce investora:	<b>Mgr. Klára Habartová, ředitelka; mob. +420 733 456 480</b>	

Generální projektant:	<b>PRODIN a.s.</b> K Vápence 2745, 530 02 Pardubice T: +420 466 055 130 IČO: 252 92 161 E: info@prodin.cz	 <b>PRODIN</b> SKUPINA VENTIO
Hlavní projektant (HIP):	Bc. Martin Hudec	Souřadný systém: <b>S-JTSK, B.p.v.</b> ±0=0,000 m n.m.

Název stavby/akce:	<b>Rekonstrukce hradního mostu objektu hradu Rychmburk, Předhradí č.p.17</b>	Zakázka: <b>2023-2001-209</b>
Místo stavby	Obec Předhradí	Datum: <b>05/2024</b>
		Stupeň dokumentace: <b>PDPS</b>
Odpovědný projektant:	Ing. Matěj Mikšovský	Formát: <b>4 x A4</b>
Zpracovatel přílohy:	Ing. Daniel Novotný	Měřítka: <b>1:100</b>
Kontroloval:	Ing. Libor Marek	
Název přílohy:	<b>Vytyčovací schéma</b>	Číslo přílohy: <b>D.1.6</b> Č.paré: